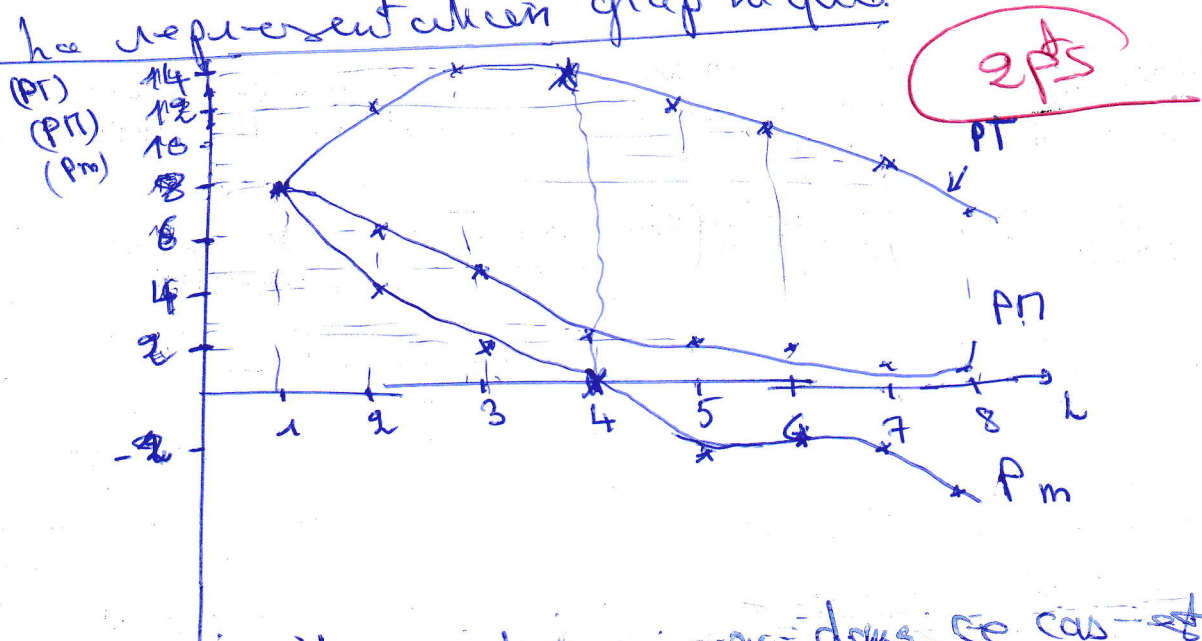


② négative veut dire que l'activité a lieu d'une unité supplémentaire de h , la production diminue.

3// la représentation graphique.



la courbe du produit moyen dans ce cas décroît mais elle reste positive.

Exercice : 02

Quantité	Coût fixe	Coût variable	Coût total	Coût moyen	Coût moyen par unité
0	250	0	250	/	/
1	250	60	310	310	60
2	250	80	330	165	20
3	250	95	345	115	15
4	250	108	358	89,5	13
5	250	120	370	74	12
6	250	138	388	64,66	18
7	250	168	418	59,71	30
8	250	213	463	57,87	45
9	250	278	528	58,66	65
10	250	370	620	62	92

$CT = CF + CV$ (0,5)

$CM = \frac{CT}{Q}$ (0,5)

$Cm = \frac{\Delta CT}{\Delta Q}$ (0,5)