

Nom :
Prénom :
Groupe :
Émargement :

Rattrapage de Macroéconomie II

06 pts

Partie I (06 pts) : Justifier si c'est vrai ou corriger si c'est faux (argumenter avec les formules appropriées)

1- L'investissement est une fonction croissante du taux d'intérêt.

L'investissement est une fonction décroissante du taux d'intérêt.
L'investissement augmente lorsque le taux d'intérêt baisse. 1 pt
 $I = f(i)$ avec $f'(i) < 0$

2- Le multiplicateur des dépenses est proportionnel à la propension moyenne à consommer.

Le multiplicateur des dépenses est proportionnel à la propension marginale à consommer. $K = \frac{1}{1 - fmc}$. L'effet multiplicateur simplifié dans les économies à fmc élevée 1 pt

3- L'augmentation de la demande de monnaie engendre généralement une augmentation du revenu national.

C'est l'augmentation du revenu national qui engendre une augmentation de la demande de monnaie pour motif de transaction. Dans le modèle classique $MV = PY \Rightarrow M = \frac{PY}{V}$ et dans le modèle keynésien $Md = L_1(Y) + L_2(i)$. 1 pt

4- Le phénomène de trappe à liquidité apparaît dans la fonction de demande de monnaie classique.

Le phénomène de trappe à liquidité apparaît dans la fonction de demande de monnaie keynésienne et il correspond à la phase où le taux d'intérêt atteint un niveau très faible et la demande de monnaie un niveau très élevé 1 pt

5- La relance par la demande est un fondement classique.

La relance par la demande est un fondement keynésien qui met en avant les politiques gouvernementales pouvant agir positivement sur la demande globale à travers la dépense publique

6- L'augmentation des transferts est un mécanisme de relance par l'investissement.

L'augmentation des transferts est un mécanisme de relance par la consommation qui a pour objectif de stimuler la demande par l'augmentation du pouvoir d'achat des ménages 1 pt

Partie II (07 pts) : L'investissement a été étudié dans sa relation avec la rentabilité, la demande et le revenu.

Développer cette idée en faisant ressortir les différents mécanismes analysés à travers ces relations.

- 1^{ère} note : La réponse doit présenter un enchaînement d'idées. 1,5 pt
La fonction de l'investissement expliquée par la rentabilité même liée au taux d'intérêt et au coût du financement de l'investissement. 1,5 pt
- 2^{ème} note : L'accélérateur de l'investissement mettant en exergue l'effet d'entraînement de la variation de la demande sur l'investissement. 1,5 pt
- 3^{ème} note : Le multiplicateur de l'investissement qui désigne le mécanisme par lequel l'augmentation holéreuse d'investissement engendre une augmentation plus que proportionnelle de la production et donc du revenu. 1,5 pt

Exercice partie III 07 pts

1) Calcul du coefficient de capital à la période T_8 où $K=798$ et $y=266$. $V = \frac{K}{y} = \frac{798}{266} = 3$ (1 pt)

calcul de l'investissement induit chaque période

$I = V \cdot \Delta$ demande

$I_1 = V (\text{demande } T_1 - \text{demande } T_0)$

$$I_1 = 3(280 - 266) = 3(14) = 42$$

$$I_2 = 3(308 - 280) = 3(28) = 84$$

$$I_3 = 3(322 - 308) = 3(14) = 42$$

$$I_4 = 3(322 - 322) = 3(0) = 0$$

2 (pts)

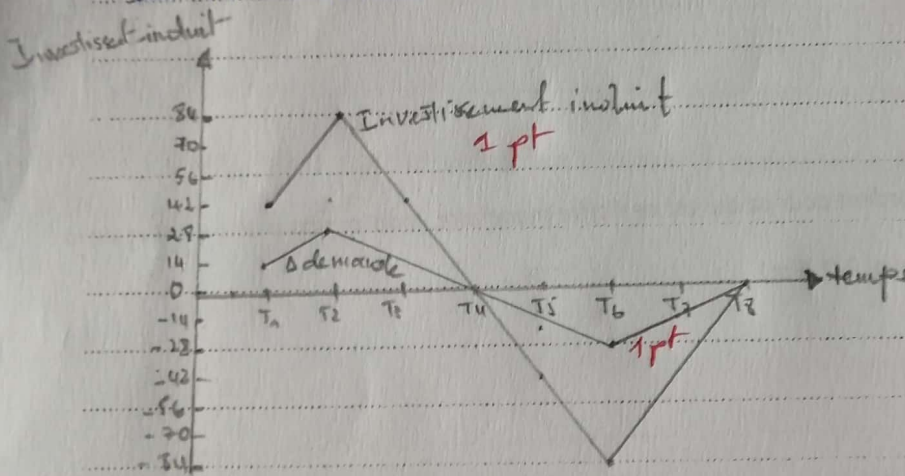
$$I_5 = 3(308 - 322) = 3(-14) = -42$$

$$I_6 = 3(280 - 308) = 3(-28) = -84$$

$$I_7 = 3(266 - 280) = 3(-14) = -42$$

$$I_8 = 3(266 - 266) = 3(0) = 0$$

2) Représentation graphique de la courbe de l'évolution de l'investissement induit et de celle de l'évolution de la variation de la demande



Commentaire 1 pt

L'évolution de l'investissement induit suit l'évolution de la variation de la demande avec une amplitude plus importante, ceci étant lié au coefficient de capital K . L'accélération de la variation de la demande entraîne un effet proportionnel en termes d'investissement.

3) L'existence d'un capital oisif en début de période annule la première hypothèse du modèle : l'effet d'accélération ne peut donc pas être observé. 1 pt