

Corrigé type

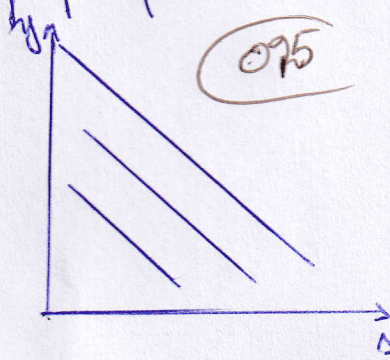
- Questions de cours :

- 1) Citez les différents déterminants de l'offre d'un bien
- Le prix de ce bien
 - les coûts de production
 - la technologie
 - les prix des autres biens (substituts et complémentaires)
 - Réglementation et intervention
 - Autres facteurs particuliers (climatiques...)

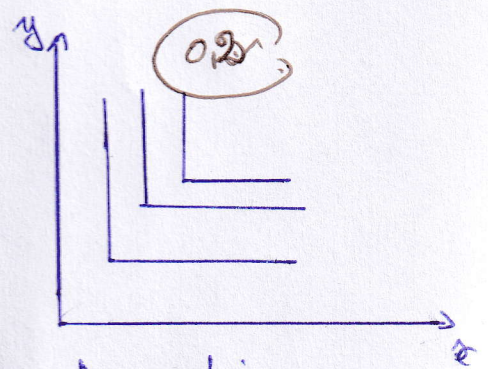
2) tracez les trois graphiques :



Deux biens normaux



Deux biens complètement substituables



Deux biens complètement complémentaires

3) Définir l'équilibre du marché

c'est une situation qui apparaît sur le marché quand la quantité demandée de P_0 Q_0 par unité de temps est égale à la quantité offerte dans le même temps.

Géométriquement c'est l'intersection d'une courbe de l'offre et de la demande de P_0 Q_0

