

Le Corrigé type

Examen de Rattrapage (Semestre II)

Traitez les exercices suivants :

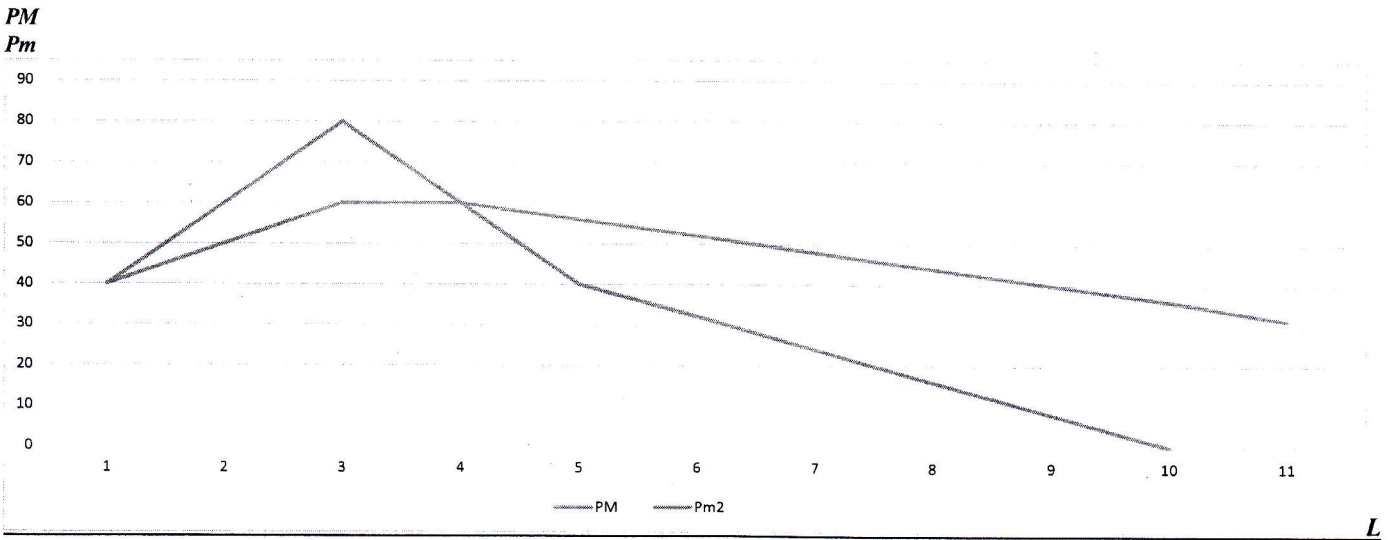
Exercice N°1 : Le tableau suivant nous donne la production totale (*PT*) réalisée par une entreprise en fonction d'utilisation d'un nombre d'unités de travail (*L*) utilisées : (8/8 points)

Unité de capital « K »	1	1	1	1	1	1	1	1	1	1	1
Unité de travail « L »	1	2	3	4	5	6	7	8	9	10	11
Production totale « PT »	40	100	180	240	280	312	336	352	360	360	344
$PM = \frac{PT}{L}$	40	50	60	60	56	52	48	44	40	36	31,27
$Pm = \frac{\Delta PT}{\Delta L}$	40	60	80	60	40	32	24	16	8	0	-16

Réponses :

1/ Déterminer les valeurs de la **productivité Moyenne (PM)** et la **productivité marginale (Pm)**. Voir le tableau ci-dessus (02 points)

2/ Représenter graphiquement la **productivité Moyenne (PM)** et marginale (**Pm**) sur un axe de coordonnées (02 points)



3/ Déterminer et expliquer la **phase (Zone)** de production la plus **efficace**. (02 points)

- La phase la plus efficace est celle qui part de L=4 jusqu'à L=10, sachant que celle-ci est caractérisée par une utilisation efficiente des deux facteurs de production. Autrement dit, c'est une phase où il n'y a pas d'utilisation excessive du facteur fixe par rapport au facteur variable. On peut déduire que cette phase est la seule où les facteurs fixes et variables ne sont ni excessifs ni sous utilisés.

4/ Laquelle de ces **phases (zones)** représente un **gaspillage** pour l'entreprise et pourquoi ? (02 points)

- Il existe deux phases de production qui représentent un gaspillage pour l'entreprise ; Celles-ci partent de : L=1 jusqu'à L=4 pour l'une, et l'autre phase est celle qui part de L=10 jusqu'à L=11. Ces deux phases sont des phases inefficaces de production. Elles représentent un gaspillage pour l'entreprise car elles constituent des combinaisons techniques qui ne sont pas efficaces du fait que l'utilisation d'unités additionnelles de travail entraîne une diminution de la production totale.