

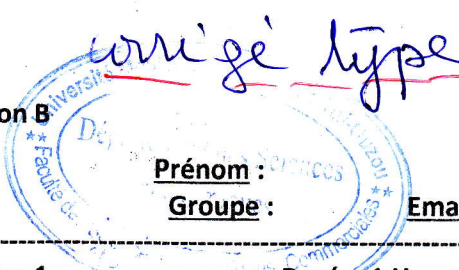
Nom :

Date de naissance :

Prénom :

Groupe :

Emargement :



Examen de Rattrapage du semestre 1

Durée: 1 H

Partie 1 : Répondre aux questions suivantes

10 points

3 points

1- Que signifie les expressions suivantes :

A°) TMS x y nul : les deux biens x et y ont des biens parfaitement complémentaires. Ce qui veut dire qu'ils doivent être utilisés conjointement et dans les mêmes proportions (ce sont des biens utilisés en paquets) ^{0,5}

B°) TMS x y croissant : le consommateur préfère des paquets spécialisés aux paquets diversifiés ⁽¹⁾

C°) TMS x y constant : les deux biens ont parfaitement substituables. ce qui veut dire que le consommateur peut remplacer tout le bien x par le bien y pour satisfaire le même besoin ^{0,5}

2 points

2- Une entreprise adopte une stratégie de hausse du prix de son bien afin d'augmenter son chiffre d'affaires. Justifier le choix de cette entreprise ?

ce qui veut dire que la demande sur son bien est inelastique ($-1 < \epsilon_p < 0$) parce que face à cette augmentation du prix, il y aura diminution de la quantité demandée qui est moins importante que cette augmentation du prix, cette augmentation du prix compense cette perte de la demande.

3 points

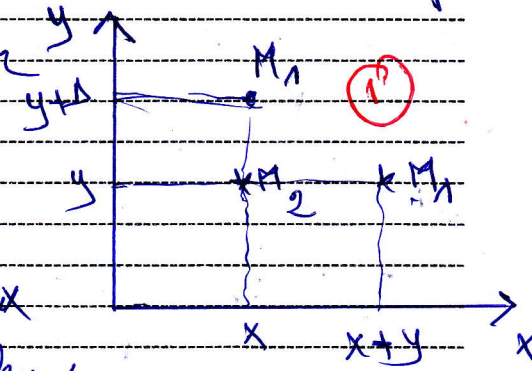
3- Expliquer et représenter graphiquement l'hypothèse de non saturation des préférences ? En quoi elle a été utilisée ? Elle signifie que le consommateur apprécie toujours de disposer des quantités additionnelles de tous les biens. ni le premier

(1)

ni le deuxième une quantité plus importante de l'un des biens au moins par rapport au point M_2 . donc M_1 sera préféré à M_2

$\forall \Delta > 0$ si $M_1(x, y+\Delta)$ ou $M_1(x+\Delta, y)$ et $M_2(x, y)$

donc M_1 est préféré à M_2



(1)

EPB est utilisée pour expliquer des deux premières propriétés des courbes d'indifférence